

Творческое объединение «Видеостудия «Триумф»





Композиция кадра

Ракурс и точка съемки

Педагог Баландина Н.В.

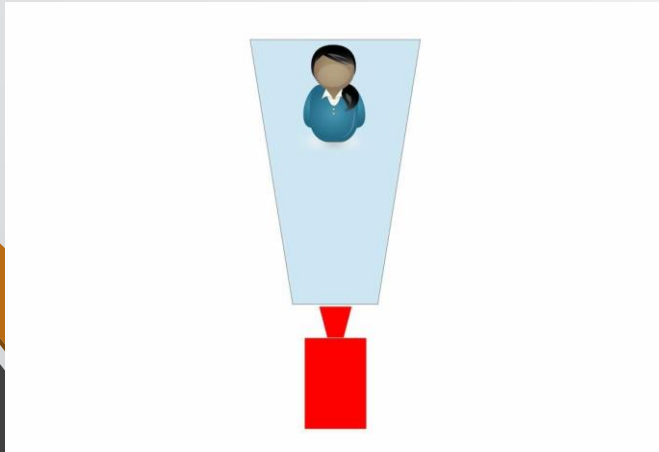
МБОУДО «ЦРТДиЮ Кировского района»

г. Кемерово

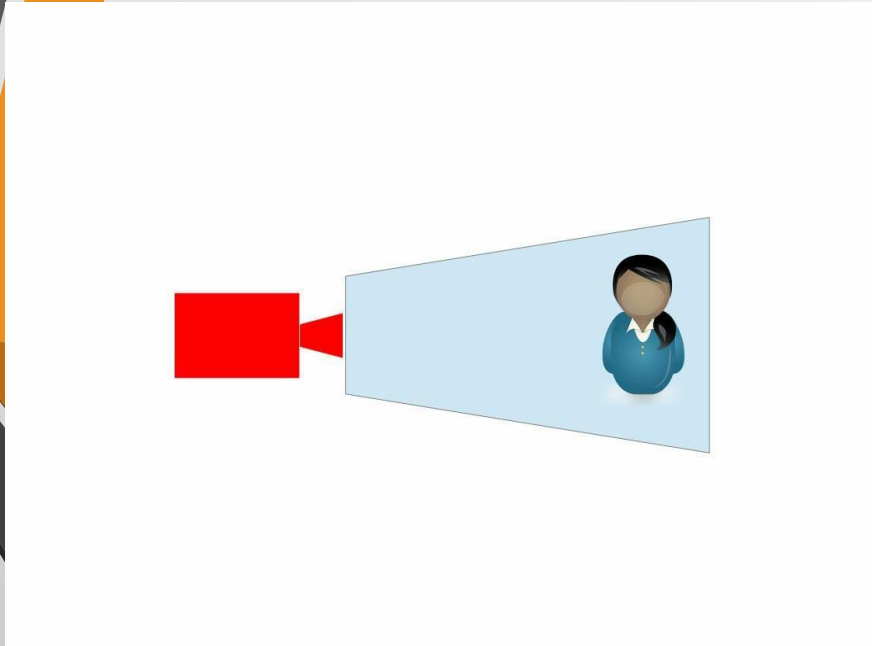
Точка съёмки — место расположения фото или видео камеры относительно объекта съёмки



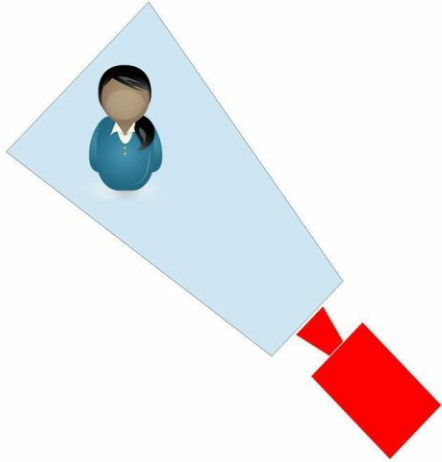
В горизонтальной плоскости применимо к фотографии точка съёмки может быть фронтальной (анфас)



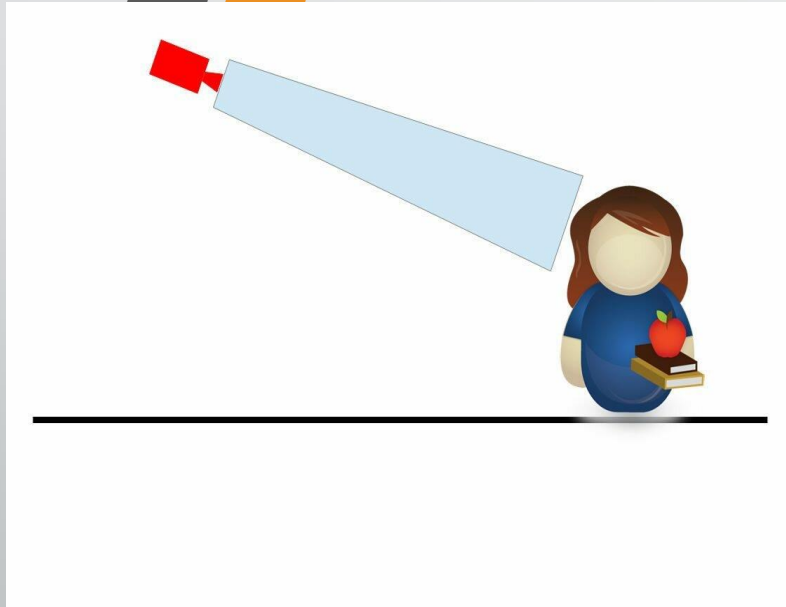
боковой (профиль)

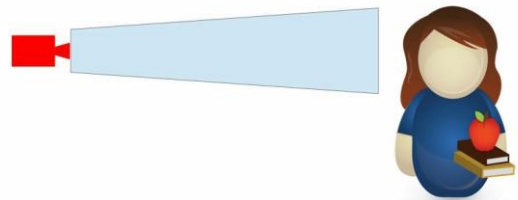


три четверти (среднее положение
объекта съёмки относительно камеры
между анфас и профиль)



В вертикальной плоскости точка съёмки
бывает:
верхней

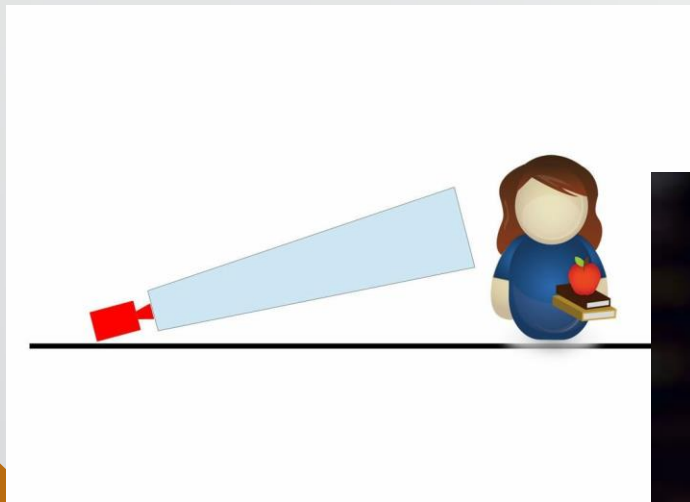




с уровня глаз



нижней



студия «Бекар» www.bekarstudio.ru
фотограф Мария Лукьяненко

(при нижней точке линия горизонта опускается, при верхней — наоборот поднимается)



(при нижней точке линия горизонта опускается,
при верхней — наоборот поднимается)



*Нижняя точка объекты переднего плана
"увеличивает",*



верхняя - "уменьшает".



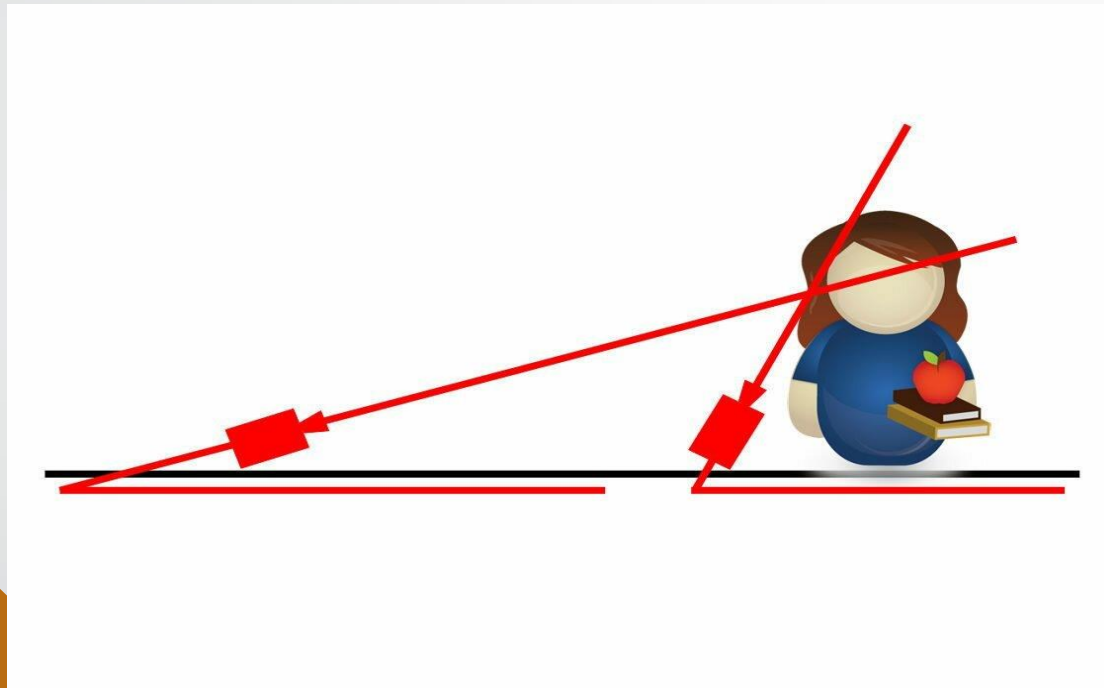
При этом центральный объект при съёмке с нижней точки выглядит величественно, монументально, победно за счёт кажущегося искажения его конструкции



Съёмка с верхней точки создаёт абсолютно противоположную иллюзию, при этом очень полезна и эффективна при изображении больших пространств

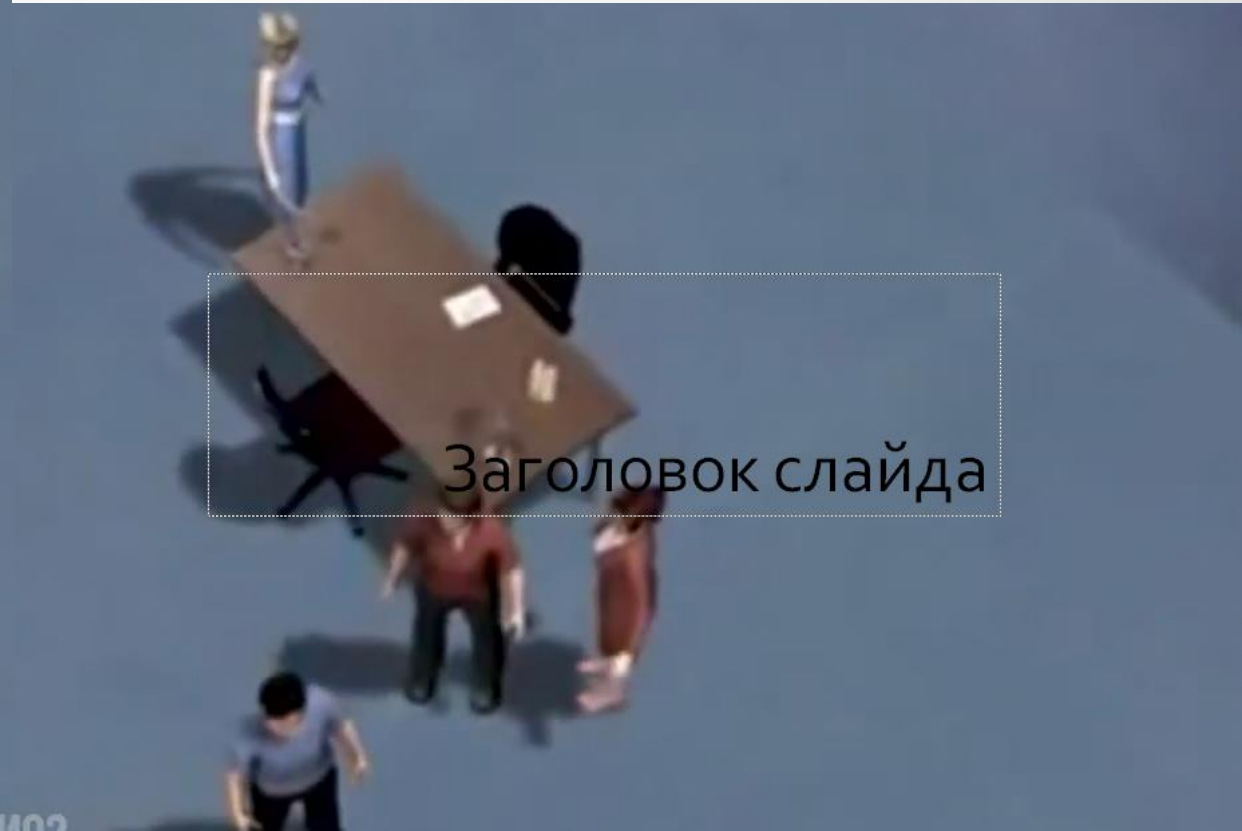


Ракурс – это угол съёмки

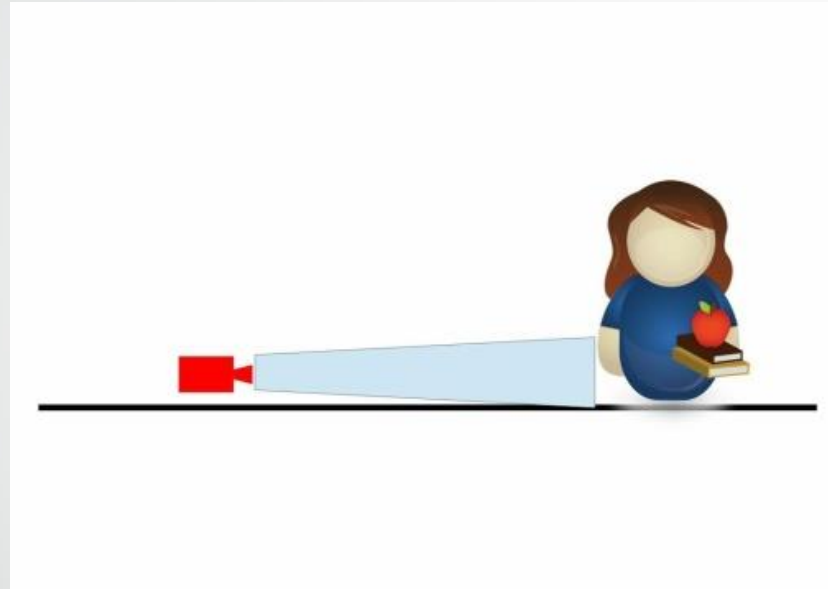


На рисунке видно, как меняется угол съёмки (ракурс) при неизменной нижней точке съёмки

Ракурс – это угол съемки

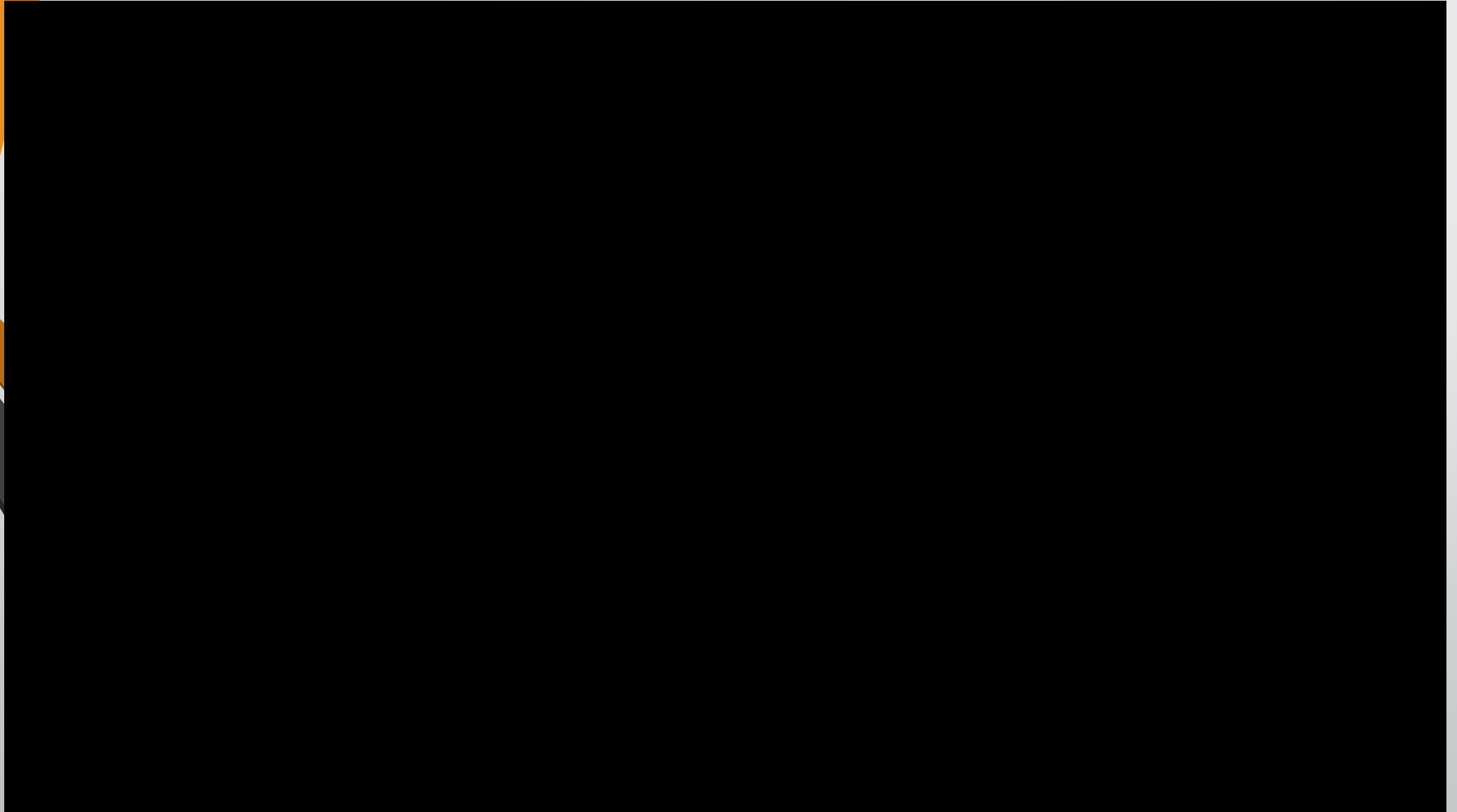


Ракурс – это угол съемки



Иногда ракурс необходим. Если попытаться снять человека в полный рост с нижней точки, при этом не изменив угол наклона оси объектива, в границах кадра будут видны одни ноги

Рассмотрим точки съёмки и ракурсы на примере видеоклипа



Практическое задание

1. Снять один и тот же объект с трех точек: анфас, профиль, три четверти (видео 5-7 сек.)
2. Снять видео 5-7 сек. Верхний и нижний ракурсы
3. Выслать видео по [WhatsApp](https://www.whatsapp.com) 8-906-977-84-89