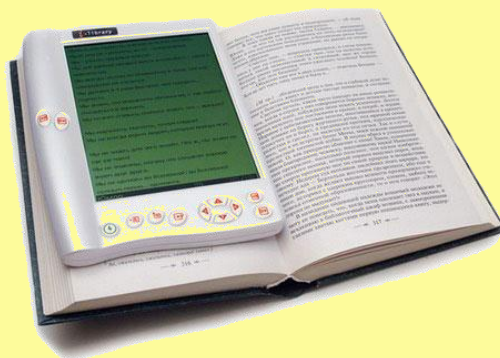




Тема
«Информация»



Информация может существовать **в виде**:
✓ **текстов**,





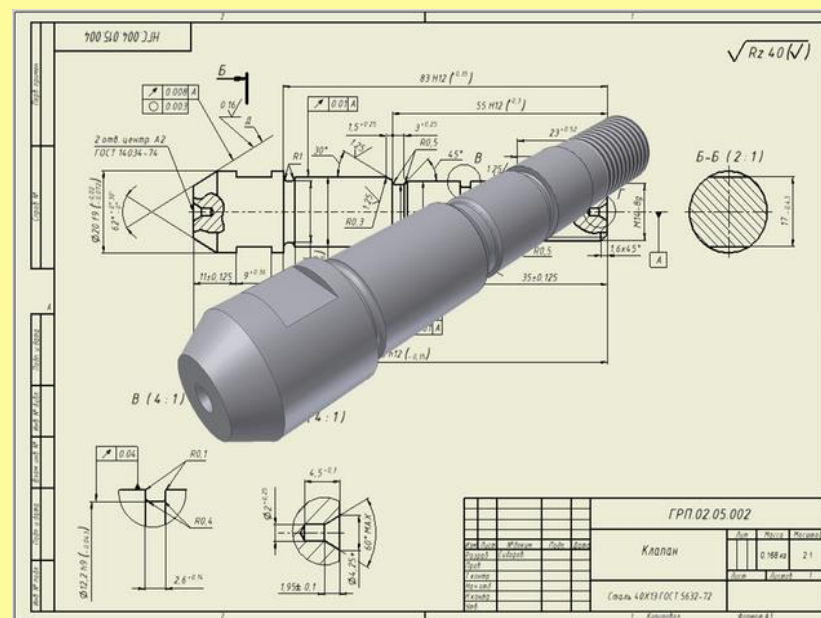
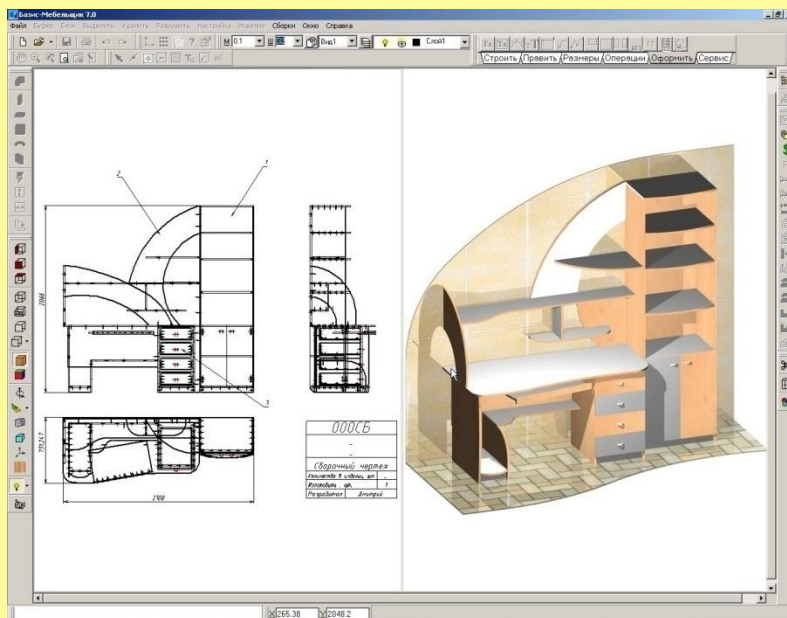
Информация может существовать **в виде:**

✓ текстов, рисунков,



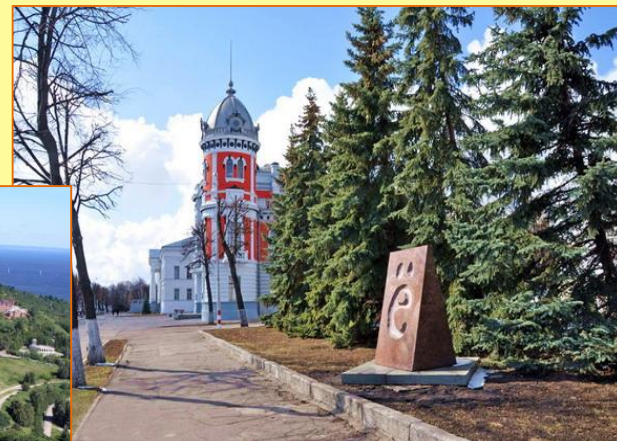


Информация может существовать **в виде:**
✓ текстов, рисунков, чертежей,





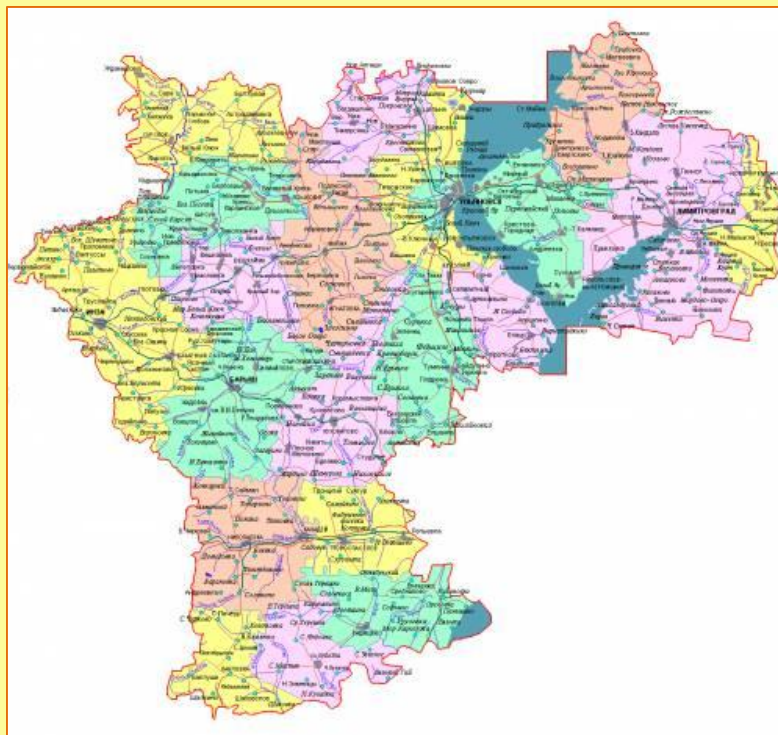
Информация может существовать **в виде**:
✓ текстов, рисунков, чертежей, фотографий;





Информация может существовать **в виде:**

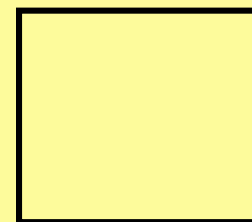
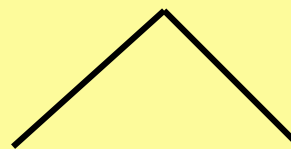
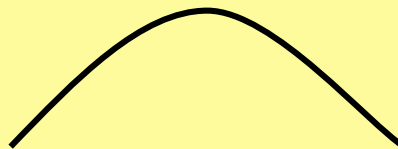
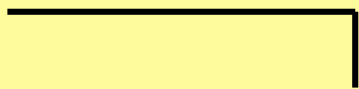
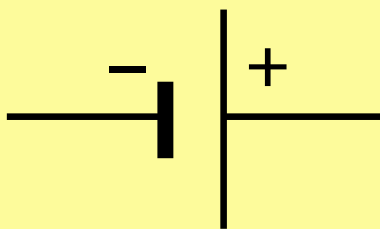
✓ географических карт,





Информация может существовать **в виде:**

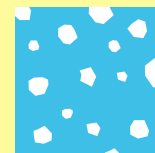
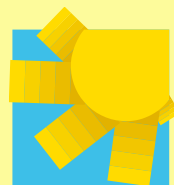
✓ географических карт, схем,





Информация может существовать **в виде**:

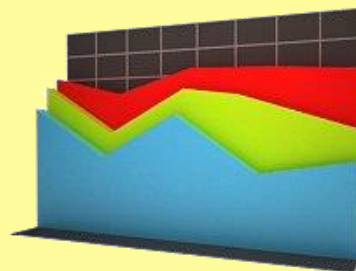
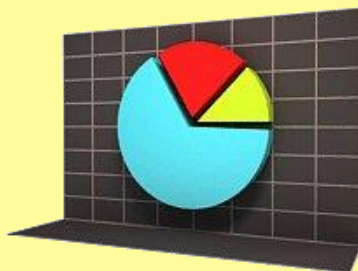
✓ географических карт, схем, условных знаков,





Информация может существовать **в виде**:

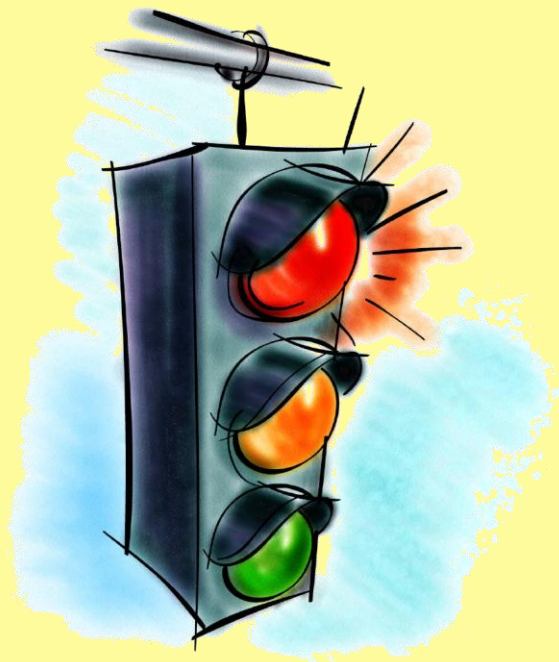
✓ географических карт, схем, условных знаков, диаграмм;





Информация может существовать **в виде**:

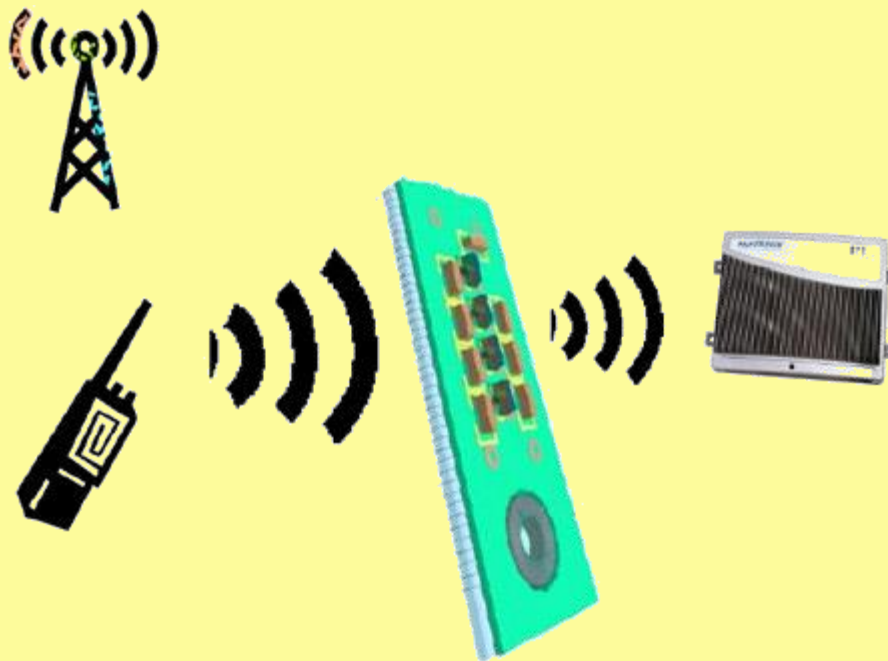
✓ СВЕТОВЫХ ИЛИ ЗВУКОВЫХ СИГНАЛОВ;





Информация может существовать **в виде:**

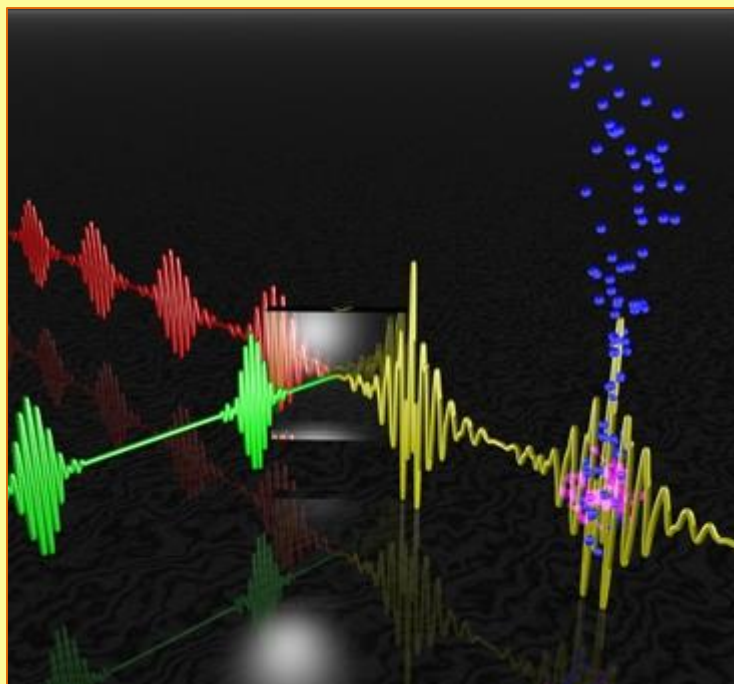
✓ радиоволн;





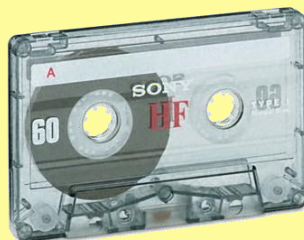
Информация может существовать **в виде:**

✓ электрических и нервных импульсов;





Информация может существовать **в виде**:
✓ магнитных записей;





Информация может существовать **в виде**:

✓ жестов и мимики;





Информация может существовать ***в виде***:

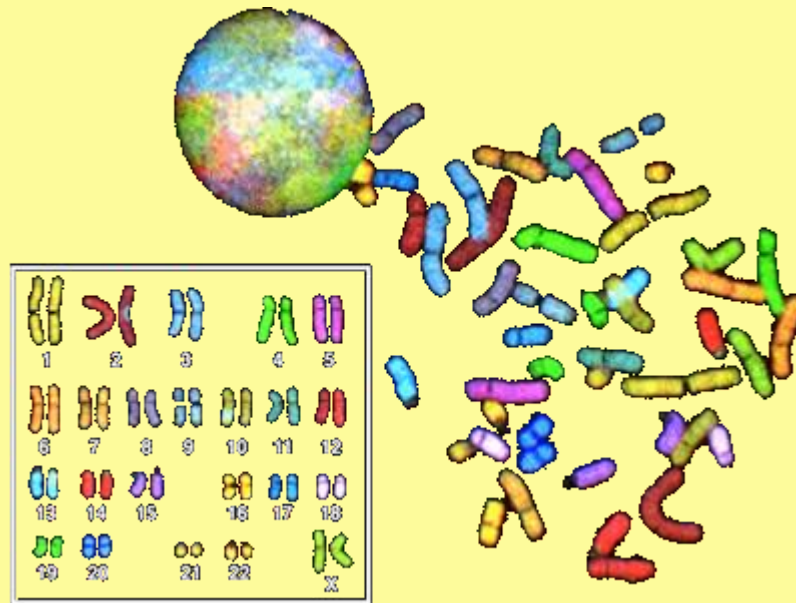
✓ запахов и вкусовых ощущений;





Информация может существовать **в виде**:

✓ хромосом, посредством которых передаются по наследству признаки и свойства организмов, и т.д.





Информационный канал – это средство передачи информации.

Источник – это тот, кто передает и сообщает информацию.

Приемник – это тот, кто воспринимает информацию, понимает её смысл.



Схема передачи информации





Носитель информации - это физическая среда, непосредственно хранящая информацию. Для компьютера – дискета, CD, DVD диски, Flash память.





Язык – это определенная знаковая система представления информации.

Существуют **естественные (разговорные) языки** и **формальные языки**.




Алфавит - некоторый конечный упорядоченный набор символов или сигналов.

Мощность алфавита - полное число его символов (N).

Некоторый набор символов алфавита образует **слово**, а число этих символов есть его **длина**.



Заполните таблицу по образцу

| Объект | Свойство объекта | Канал восприятия |
|---|------------------|------------------|
|  | желтый | зрительный |
| | гладкий | осязательный |
| | кислый | вкусовой |
| | ароматный | обонятельный |

Объекты:

